

【論文】

大工利光家文書（そのVI）

佐藤正彦*

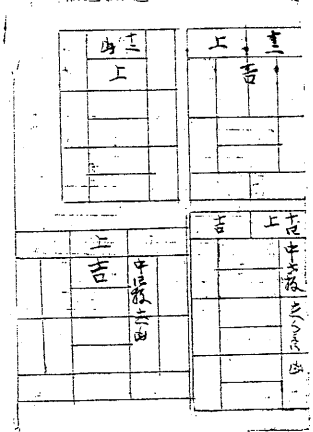
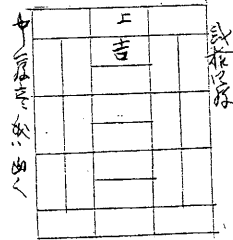
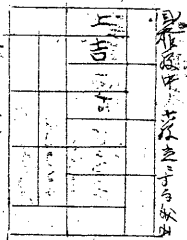
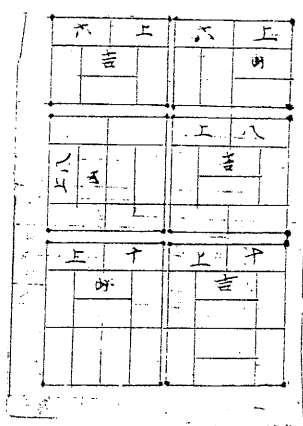
On Records of the Carpenter Toshimitsu Family's Possession (Part VI)

Masahiko SATO

Abstract — This thesis described on the records of the carpenter Tosimitu Family's Possession in Oita-city.

Keywords : carpenter Toshimitsu, Oita-city, recent times, carpenter's record.

4. 畳敷傳/神尊廣運者/元治甲子年/拾月廿二日、
子=て/大山村寿左衛/門の/くら二かい=て/これ
をうつす/古国府邑/岩下/利光平右衛門年廿五才

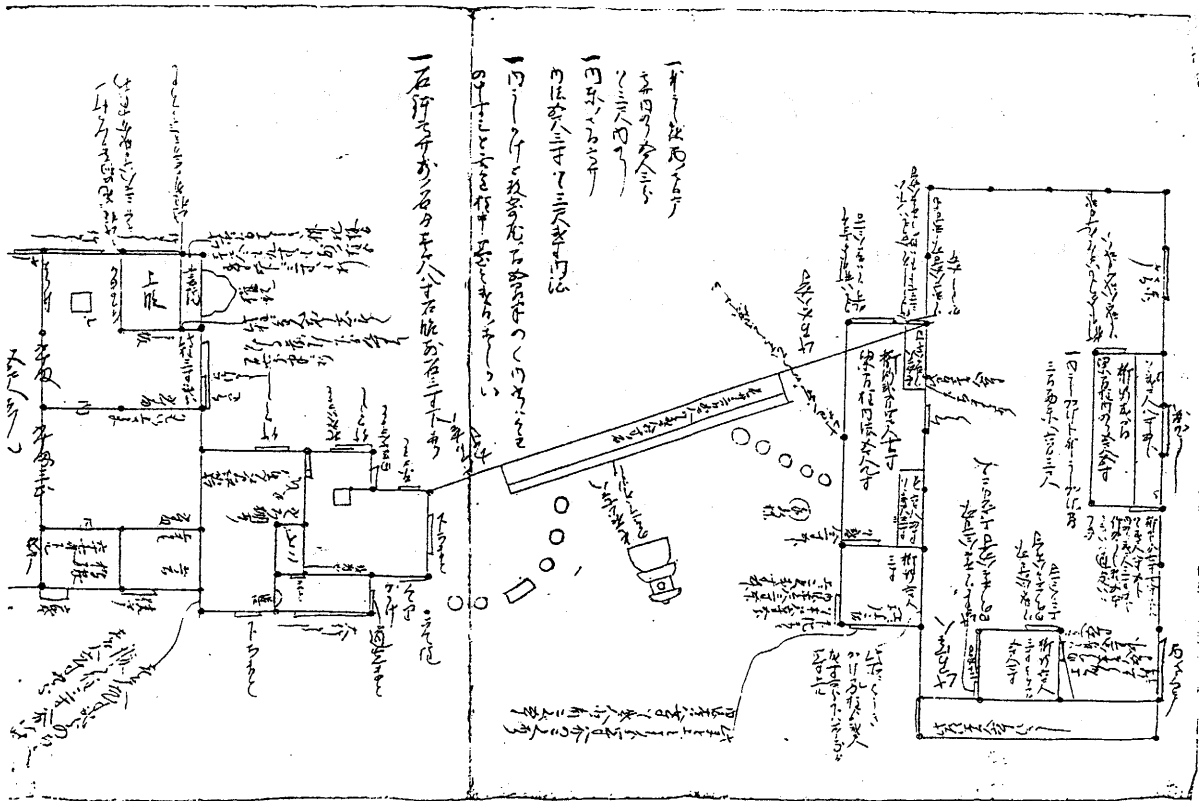


- 上/十/凶/
- 上/十/吉/
- 上/八/吉/
- 上/八/凶/
- 上/六/吉/
- 上/六/凶/

1. 一. 差図
式拾枚中ノ六枚立ニする成凶/
上/吉

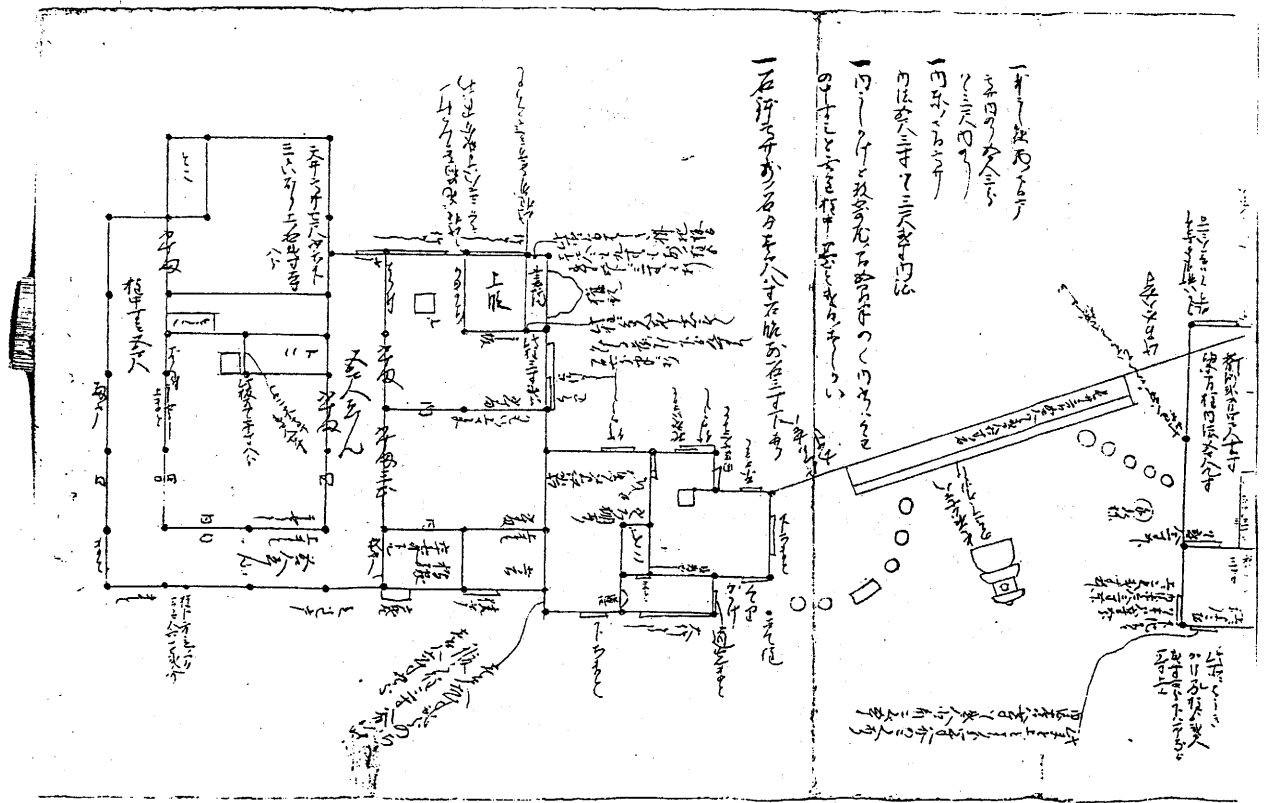
- 2. 凶/十二/上/
- 上/十二/吉/
- 上/吉/中四枚六凶/
- 吉/十四/上/中六板/立口ない/ない/凶/
- 式拾四枚/上/吉/中敷立ニ成ハ凶也

*建築学科



1. 差図

- 東さる戸／出かうし／西さる戸／
 - 桁下りかもいまで九寸式歩／ハズ式尺三寸式歩／かうし五本／ハズ式尺八寸五歩／桁行式間／梁間柱内のり五尺五寸／一内こしかけト外こしかけ／間／三間西東／六間三尺／
 - 桁下り六寸七分下り／
 - ハズ式尺八寸五歩／内の式尺三寸四歩／竹かうし拾五本／かもい通敷い／つらは／内のり三尺五寸／竹式尺五寸五歩／内のり壹尺五寸上、六寸こく／
 - 此間四尺／
 - 五寸／
 - 此まどハズ壹尺三寸五歩／内のり壹尺五寸／上六寸こかべ／
 - こかへ五寸／ハズ式尺三寸式歩／内のり壹尺五寸／上かへ□□□
 - ハズ式尺五寸五歩／内のり壹尺壹寸／上こかへ三寸／桁行六尺／三寸は□／
 - 五尺七寸／此敷い壹尺六寸ひさし／竹かうし□入口かもい下り／三寸七歩下／
 - 内のり壹尺六寸／ハズ式尺五寸五分式寸も／かうし五本／
 - かもい桁下り下上まで／
 - 九寸ハズ式尺三寸／
 - 長五尺／ハズ式尺壹寸／
 - 此間壹尺六寸／下ちまきあり／
 - く／
 - 桁行式間四尺七寸／梁間柱内法五尺九寸／
 - 長六尺式寸／ハズ式尺三寸／
 - 桁行六尺／三寸／
 - 上よこ板あり／
 - ハズ式尺三寸五歩／此所はうき／かけ間柱り式尺／式寸六分下ハむしろす／四寸上り／
 - 此まど上とまりり四寸八分のかかへあり／内法壹尺七寸ハズ式尺北・角こかべ五寸／
 - 此柱ノ外ニさろひむしろ□申候／此間五尺五寸／
 - 長サ三間式尺ハズ式尺六寸石／
 - 長石□七尺ノのきて□□け
- 一、外かうし能西のさる戸／
- 高サ内のり五尺三分／
 - ハズ三尺内のり
 - 一、門東ノさる高サ／
 - 内法五尺三寸ハズ三尺式寸内法
- 一、内こしかけと敷寄屋間五間半のく内出ハか□／
- の中すミと其通柱中墨を式間等しかい



2.

一、石鉢高サ敷ノ石ヲ壹尺八寸石段敷石三寸下あり東かまとノ

此間五尺五寸ノ

下ちまとノくゝ里ノかゝけノ道先まとノ大竹かうしノ下ちまとノまとノ式枚
 せうしノ道口ノとこノふくろ棚ありノかつて口ノ此所五寸たんありノ竹かう
 しノ地口いまとノ竹かうしノ竹かうしノ風呂先まとノ東こまとノ竹かうしノ
 竹かうしノ

此所ニ□□者しき掛地板ヲノ壹尺ニも九寸も□ノ柱ヲノ式寸五歩三寸ニも打ノ

此柱にゑん壹分志たくノかける落□下ヲ九寸ニてノヲ七分半に打ノ

上竹ありノくゝ里ノ書院ノ上段ノ□□□□ノこし板ノ平板ノ□□ノ□□三本

ノ内ノ杉戸ノ五尺ゑんノ猿戸ノ戸袋ノ戸ノ上まとノ戸せうしノ戸袋ノ樽縁

ノ此柱外より方立ニ□□つり申候ノ

此柱ニ花箱をかける釘ノ高サ三尺八寸式分半ニ打ノ

壹尺ニ八寸式分のちノ□□柱三寸八分ノ時ノ壹尺六寸四分ノ

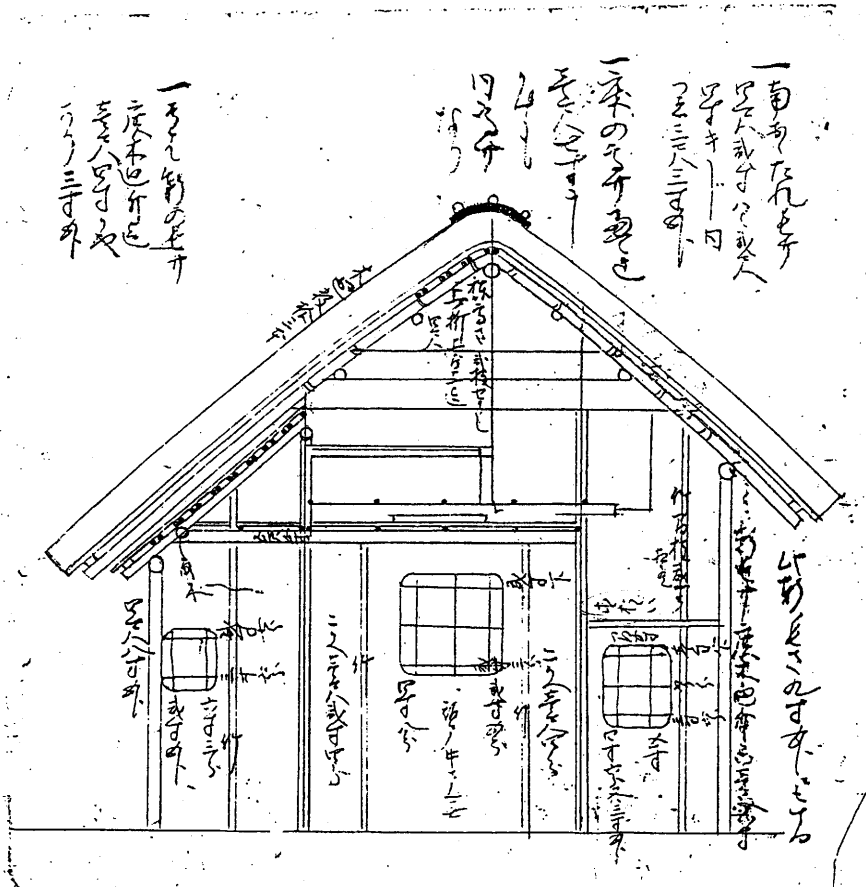
天井高サ七尺内六歩ノ三のい堀り土ノ□式寸□ノ八分ノとこノふすまノとこノ

ノトコノふすまノ

よこ木高サノ壹尺七寸ノ此板にて壹寸八分ノ戸せうしノ上まとノ同ノ同ノ同ノ

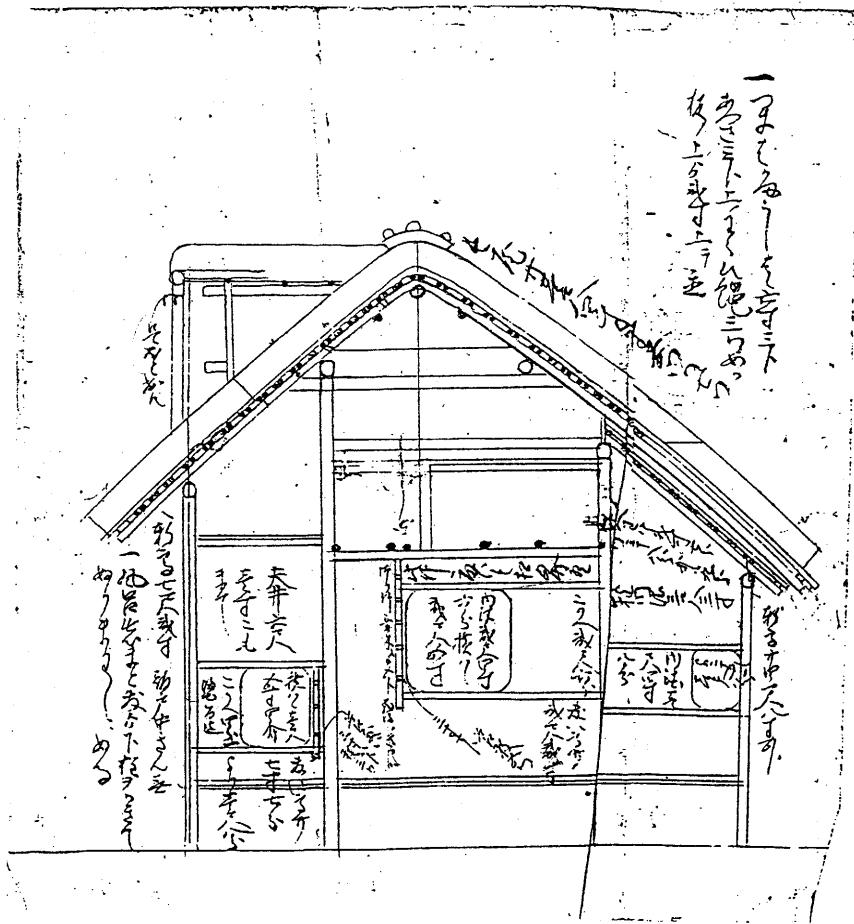
□遣戸ノ戸せうしノかべ付上まとノ兩戸ノ同ノまとノまとノ

柱下方立ノへりノ三尺六寸式分ノ



3.

- 一、南口たれ長サ
四尺式寸ハヅ式尺
四寸きしじ同
つ志三
- 尺三寸五歩
- 一、床の高サ豊造
壹尺七寸まし
か口も
同高サなり
- 一、□□軒の長サ
廣木廻外造
壹尺四寸かや
おい三寸外
- 木口数拾三本
棟高さ式板セイ造／上ノ桁上ノ土造／四尺
此軒長さ九寸五歩ニもする
軒長サ廣木舞外造壹尺四寸
竹間柱式寸／扣有／□□い／間五寸／壹寸八歩／五分／三寸六分／五寸／四寸六分又ハ三寸五歩
式寸下／式寸三分／こかへ壹尺四分
式寸五分／四寸八分／□戸中さん無／竹／こかへ壹尺式寸四分
式寸七分／式寸／三寸六分／竹／六寸三分／式寸五分／四尺八寸五分
五尺五寸／角木



4.

一、つまはかこしは六寸三歩／あつき三分上／わくひ縄三つあり／板、上す

式寸上置／

長瓦サ壹尺四寸半五つ〇七つ／

〇〇成レ／

軒高サ四尺八寸五歩／〇〇ハ式寸七分／〇〇ハ八分外ハ九分／柱内法三尺三寸／

よこて／壹尺八分／内法壹尺四寸八分／

此竹こまいと〇〇竹有／こかへ式尺五分／内法式尺四寸／六分横〇／式尺

四寸／つり竹ふし〇入り五歩〇〇、き〇〇／節数五つ／三寸七歩敷い高サ／式

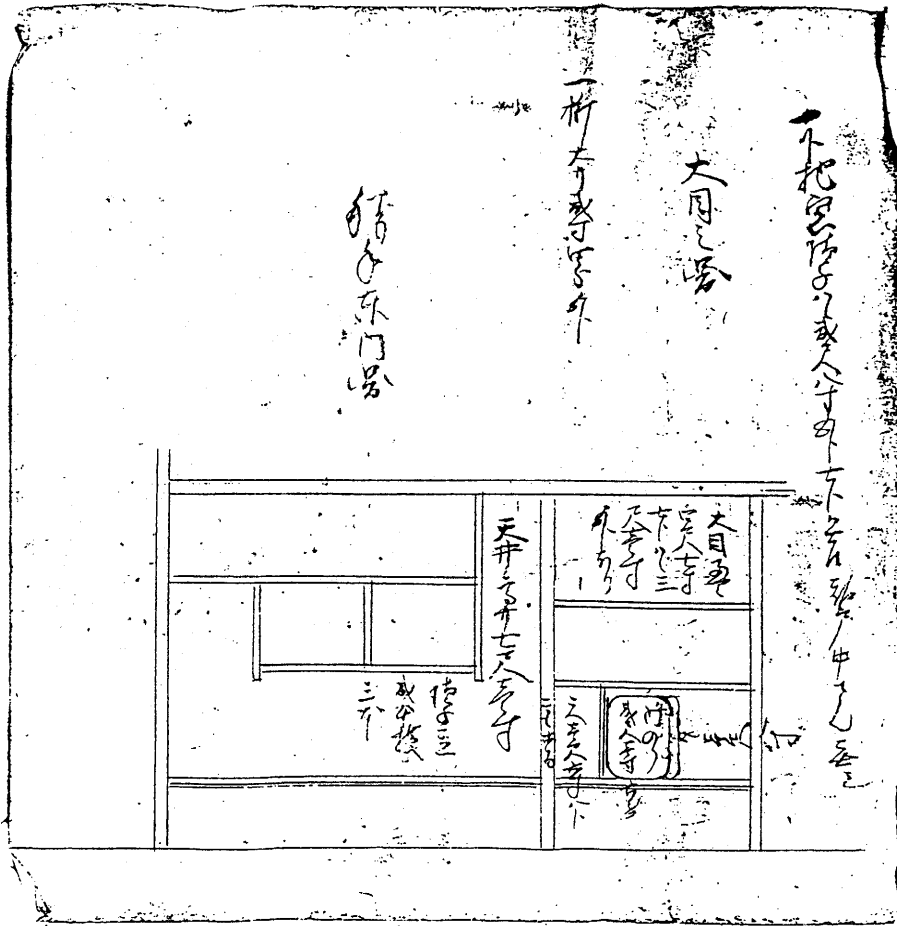
尺式寸／

節敷い／三寸八分／数三つ／天井六尺／壹寸こも／まで／横ハ、壹尺／五

寸四分／こうし四分より壹尺八分／壁〇迄／

節〇い／三寸八分／軒高七尺式寸〇戸中さん無／

一風呂先まと敷う下柱かきて／ぬりまわしぬる



5.

一、下地窓障子、式尺八寸五歩七歩節、戸中さん無也

大目之窓

一、桁大、式尺四分五歩

勝手東門窓

大目置

四尺七寸

七分八、三

尺壹寸

五分なり

壹尺八寸

内ノリ

式尺壹寸六分

こかへ、壹尺六寸八歩

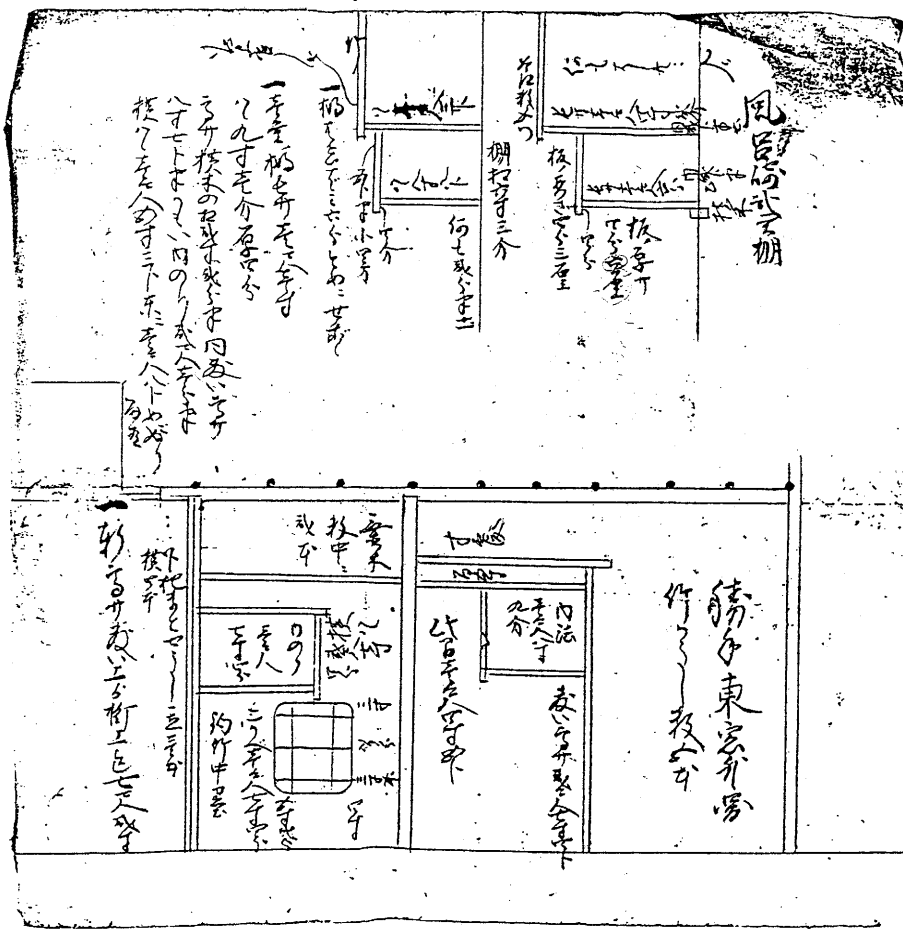
こも

天井高、七尺壹寸

障子立

式本横

三本



6.

風呂碇式口棚

何もはし共ニ長サ壹尺四寸式分／同式歩半也／□江数五つ／門式分／長サ壹尺六分／同式分半／□材木／板厚サ／四分六厘／四分／板あつさ四分三厘／棚板六寸三分

ハゞ壹尺三分／ハゞ八寸八分／何も式分半□／式寸式分／五分半小四方／四分／

一、棚は志ばミ六分とめニセボシ／

一、壹重、棚長、壹尺壹寸／

ハゞ九寸壹介厚四分／

高サ横木の□式寸式分半同敷い高サ／

八寸七歩半かもし内ノり式尺壹分半／

横ハバ壹尺五寸三歩東ニ壹尺八歩めニぬり／

留有

勝手東窓外図

竹かうし敷五本／

寸處／間五寸／内法／壹尺八寸／九分／

敷い高サ式尺七寸四歩／

此間壹尺四寸五歩／垂木数中ニ式本／

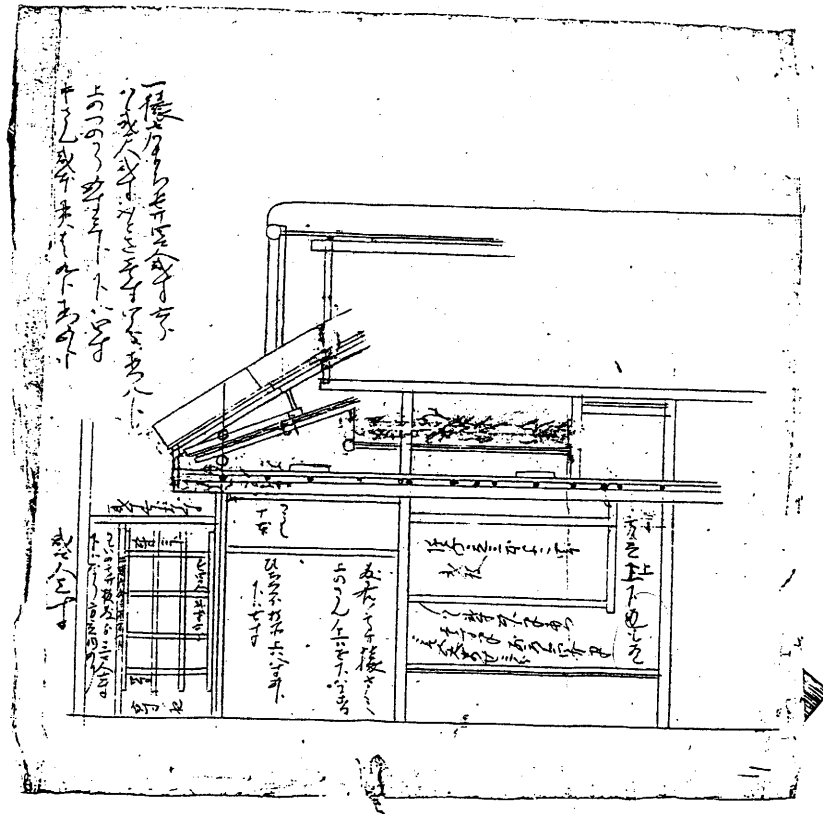
横ハゞ式尺七寸／四分／内ノり／壹尺／七寸四分／

三寸／式分／三寸半／四寸／五寸式分／

こかべ壹尺七寸四分／釣竹中墨／

下地まとせうし立壹本／横五本

一、軒高敷い上り桁上迄七尺式寸／



7.

一、猿かまち長サ四尺式寸六分ノ

ハゞ式尺式寸ふとさ壹寸四分あつ八歩ノ

上のつのか□五寸三步下ハ四寸ノ

中さん式本貫者九歩あつ五歩

方立上下通と有ノ

障子立三本よこ四本ノ式枚ノ

ハゞ式寸五歩半あつノ壹寸半敷居□□□半ノ□□五大ませ三分ノか

うしノ十本ノ

敷居ノ高サ縁さくノ上のさんノ上ハを下八寸□□ノ

ひちつほ□□所上ハ八寸五分ノ下ハ七寸ノ

式尺七分ニ六寸ノ長四尺式寸六歩ノ五寸三步ノ二間六分ニ壹寸板寸ノ

四寸ノ六寸扣ノ

かもの高サ板敷サ三尺七寸ノ下ハなり方立内めりノ

式尺三寸

※本稿は、平成 17 年度文部科学省科学研究補助金(基盤研究(C) 課題番号17560578) による。