

【論文】

大工利光家文書（そのII）

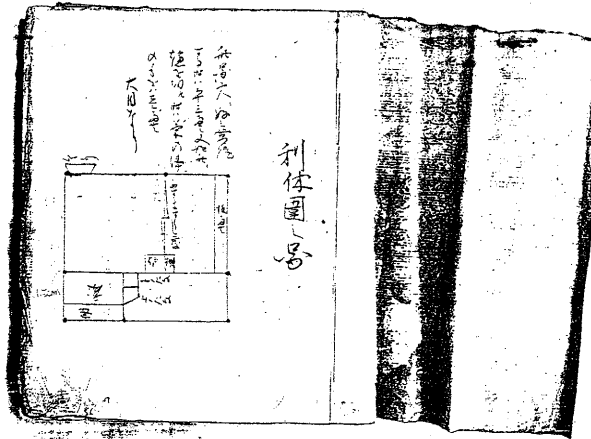
佐藤正彦*

On Records of the Carpenter Toshimitsu Family's Possession (Part II)

Masahiko SATO

Abstract — This thesis described on the records of the carpenter Tosimitu Family's Possession in Oita-city.

Keywords : carpenter Tosimitu, Oita-city, recent times, carpenter's record.



2. 利休囲之図
 此図工人好ミ管作ノ
 する時ハ平三畳又如此ノ
 爐を切ル時ハ茶の場ノ
 の事をハ壹畳ノ
 大目なり
 くくりノ板畳ノふすませうし二枚ノ棚
 ノ炉ノ下ノ上ノたなノ床ノ棚

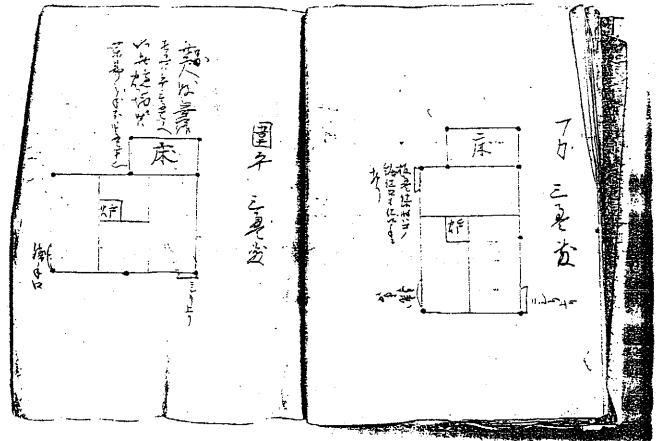
3. 一柱のふとさ式寸四分四方
 一窓廻りの軒乃高壹畳より六尺三寸五分桁上ハ込
 あまりあり
 一鴨居内法式尺六寸横内法式尺三寸六分
 方立のは、壹寸四分式厘七分式厘
 鴨居のは、式寸式厘七分式厘
 一〇〇まぢ九分半六分半枚敷五枚ニわり
 一〇〇より〇上大竹格子
 一鴨居内法壹尺九寸五分
 一横内法四尺三寸三分 一方立は、壹寸
 八分七厘七分〇厘
 一 小壁〇方の方立は、式寸式厘七分式厘
 一 鴨居のは、壹寸八分式厘七分式厘
 一 中敷居のは、式寸六分六厘厚壹寸四分四
 厘連ん子〇〇とし七分式厘のハ、
 一 竹のふとさ六分半但し竹数九本
 一 竹障子式枚立三本ニよこ四本但し貫なし
 一 方立法のか〇七分式厘
 一 小壁式寸七分八厘

一・宝曆五年数寄屋差図

1. 数 奇 (寄力) 屋差図
 数 奇 (寄力) 屋差図

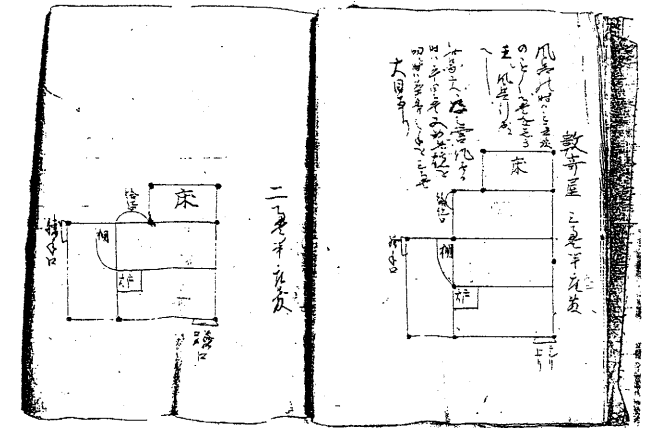
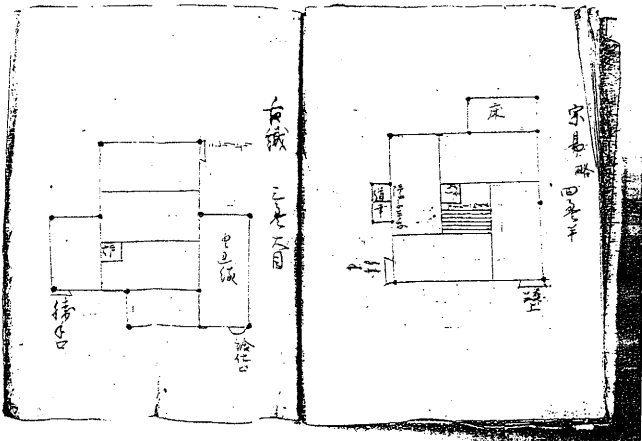
*建築学科

4. 通先
 下地窓敷居の上端迄壹尺式寸五分
 鴨居内法壹尺九寸五分
 窓の高壹尺六寸九分
 敷居鴨居の厚九分半は、壹寸壹分
 上ノ塗出壹寸式寸下口塗出壹寸四
 分
 式障子妻の方柱つらより四分の塗
 出□□□□ありつり□□すこと□□
 下ノ塗出より九寸五分□□すこと□□
 □□寸六歩あり七寸九歩横式本
 竹障子乃横は、壹尺九寸八分かま
 ちのふとさ四分二寸四分八厘中の組子
 式寸八厘見付堅式本横四本但しは
 まめ上へ□□□□□□
 同所軒の下地窓天井廻り縁の下、よ
 り三寸四分下
 高内法七寸 一横内程九寸六分
 板置八寸七分 式枚障子
 鴨居内程四尺八寸五分横内程四尺六
 寸立は、式寸壹分半厚七分式厘
 引口内五寸目外六寸目



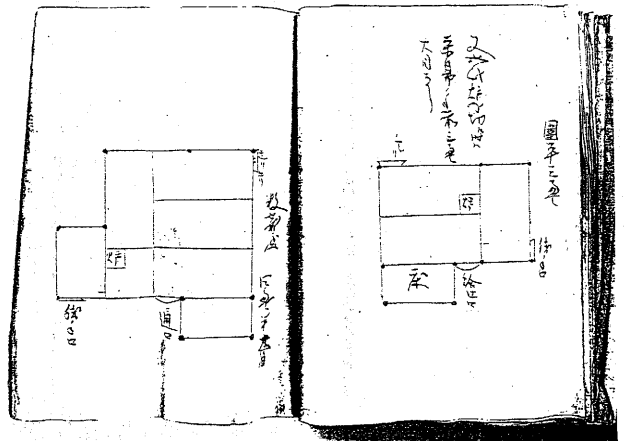
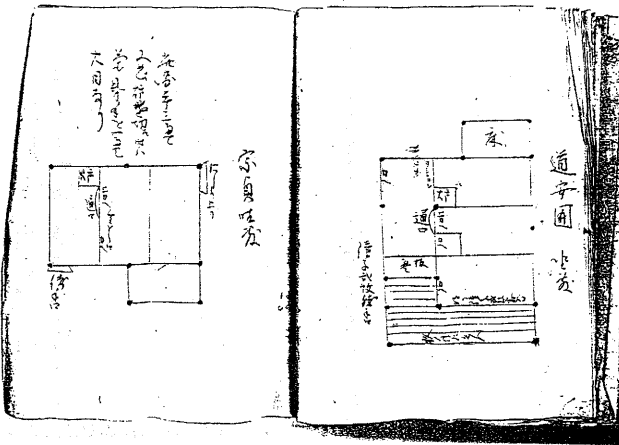
5. 床
 かまのの高式寸四分厚壹寸壹分
 おとし口厚壹寸八分は、式寸式分半
 同内法四尺六寸式分
 通の柱のつりは、壹尺五分塗と□□なし
 窓横は、壹尺三寸一高七分二厘
 上間塗成より九寸中すミまで八分それ
 より、式寸四分又それより式寸五分横三通
 り
 通口の柱塗出口より九寸中すミまで三寸
 七分それ下より七寸九分
 かけ障子木大きさ壹尺四分横は、壹尺四寸
 五分堅式本横式本
 かまのふとさ三分四分七厘中の組子竹
 式寸三分四分半
 天井乃高さ板まで五尺八寸八分通り縁たけ
 壹寸式寸下、さをふち四分半の竹式本なら
 ひ中二通り
 ふすま障子引而、高式尺四寸六分下、一
 板置式寸壹歩一棚下のは、六寸長、八寸
 厚四分半但、中の棚板下モ同所一上の棚
 高の間九寸先、壹尺五寸七歩、は、六寸
 厚四分半棚の高、地敷居上、下の、棚下、
 造、壹尺七寸七歩中の棚下の棚とあい五寸五
 分

7. フカ 三疊敷
 ニシリ上リ／床／炉／勝手口／板置
 仕候時、ゴノ／給仕口も仕候事も、あ
 り
 圍平三疊敷
 床／炉／勝手口／ニシリ上リ
 比図工人敷之管作、其、時、平三疊又
 / 以此炉を切ル時、茶湯之手前四疊
 半也



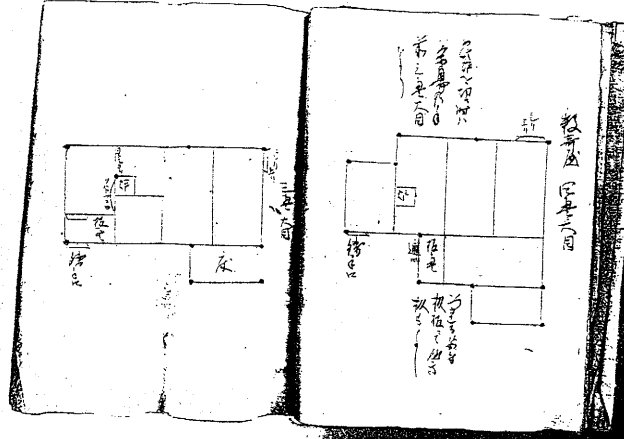
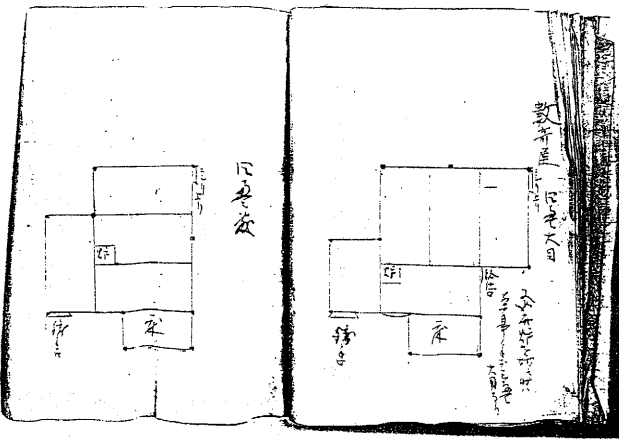
6. 宗易略四疊半
 床／炉／障子壹枚／道幸／勝手／躰
 □／コノ□ツハイ□子也
 古織 三疊大目
 ニシリ上リ／怒連縁／炉／勝手口／
 給仕口

8. 数奇屋 三疊半座敷
 風呂の時、三疊敷のこことく疊を志
 き、王、風呂引成へし
 此図工人、口之管作其、時、平四疊
 又此其炉を、切ル時、茶湯之手前三疊
 / 大目成り
 給仕口／棚／炉／勝手口／ニシリ上
 リ
 二疊半座敷
 床／給仕口／棚／炉／勝手口／躰口



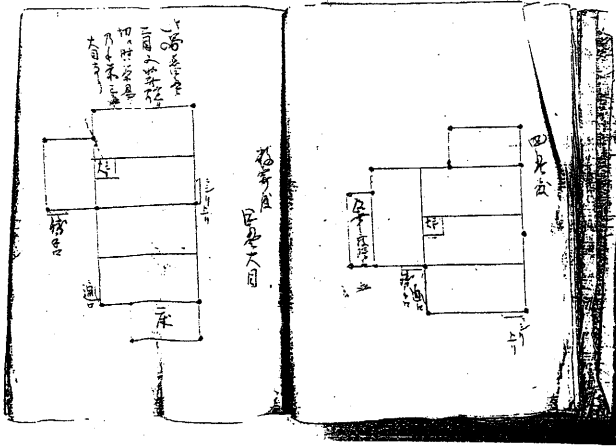
9. 道安圍 座敷
 床／炉／上カベ／カベ／ヲシトヲシ
 ／通口／カベ／カベ／明り障子貳枚
 客入口／障子貳枚勝手口／杉／けた
 ゑん
 宗貞座敷
 此圍平三疊／
 又以此炉を切ル時ハ／
 茶界／手前一疊／
 大目なり
 ニシリ上リ／客とうし口／上カベ／
 カベ／炉／通口／勝手口

11. 圍平三疊
 又以此炉を切ル時ハ／
 茶湯ノ手前三疊大目なり
 くゞり／炉／勝手口／給仕口／床
 敷奇屋 四疊半大目
 ニシリ上リ／炉／通口／勝手口

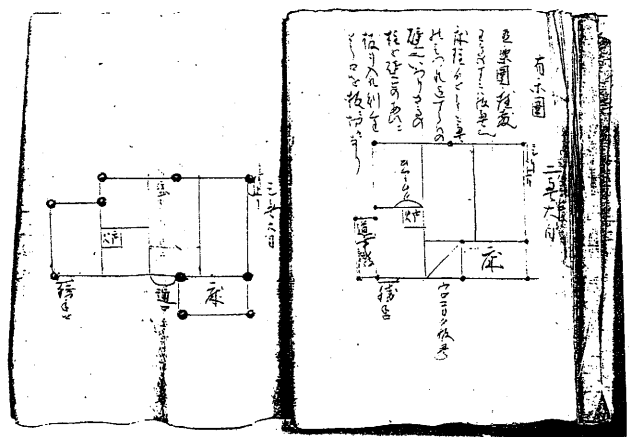


10. 敷奇屋 四疊大目
 ニシリ上リ／給仕口／炉／床／勝手
 口
 又以此炉を切ル時ハ／
 茶湯ノ手前三疊大目なり
 四疊敷
 ニシリ上リ／炉／床／勝手口

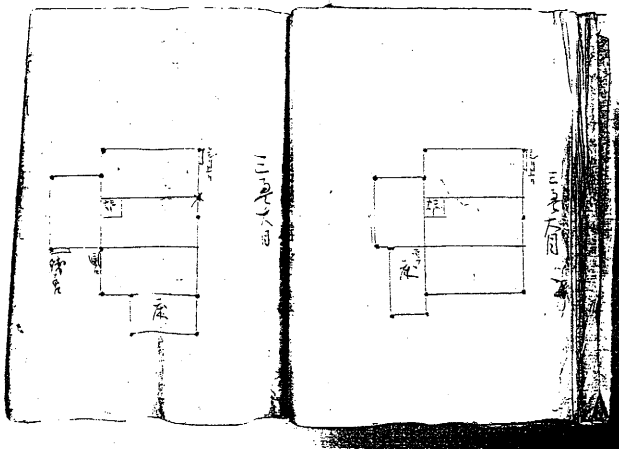
12. 敷奇屋 四疊大目
 以此炉を切ル時ハ／
 茶湯ノ手ノ
 前三疊大目ノ
 なり
 ニシリ上リ／炉／板畳／通口／勝手
 口
 いつ連も□□□□／
 杉板にて□□□□／
 杉も与し
 三疊大目
 ニシリ上リ／同トシカケ／炉／ソア
 トウヲロ／板畳／床／勝手口



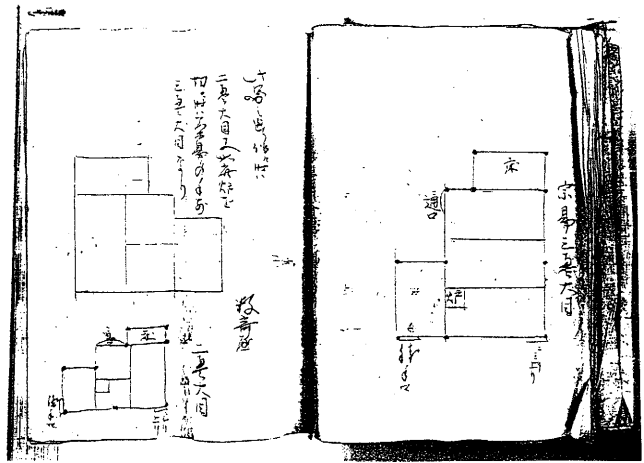
13.
 四畳敷
 炉／畳事二枚障子／通口／勝手口／ニシリ上り
 数寄屋 四畳大目
 此図長四畳／
 大目又以此炉爐／
 切ル時ハ茶湯／
 ナ手前二畳／
 大目なり
 ニシリ上り／炉／床／通口／勝手口



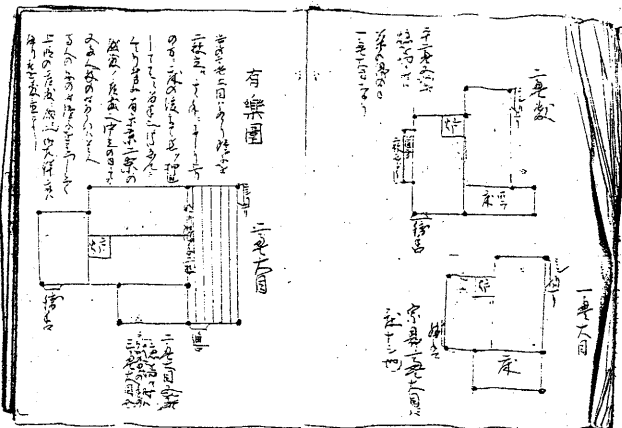
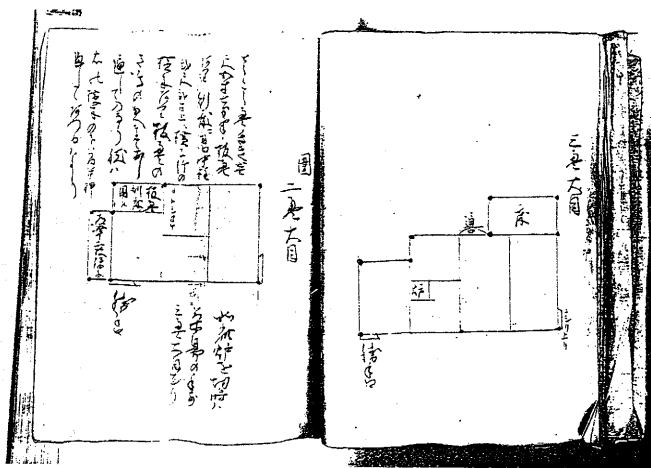
15
 有楽園 二畳半大目
 有楽園 座敷
 わきのすみ板畳也／
 床柱とし口上畳
 のはつれ迄すらいの
 壁と壁とのあいさの
 柱と壁とのあいさ
 板ヲ入れ口口／
 とり口を板ニ切ルなり
 ニシリ上り／ひ口口口口口／炉／床
 板畳／勝手口
 三畳大目
 ニシリ上り／壁／炉／床／通口／勝手口



14
 三畳大目
 ニシリ上り／炉／ホラ／床
 三畳大目
 ニシリ上り／炉／床／通口／勝手口

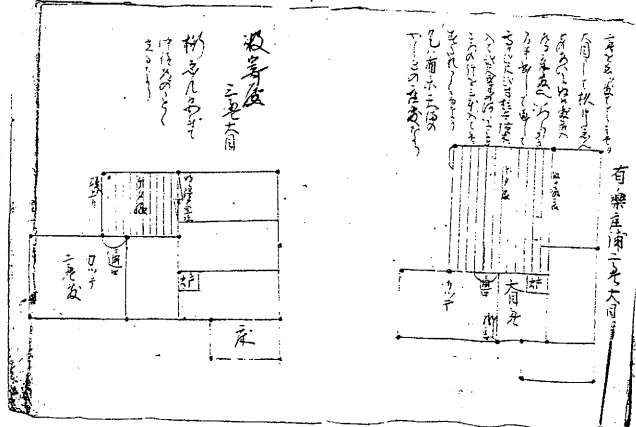
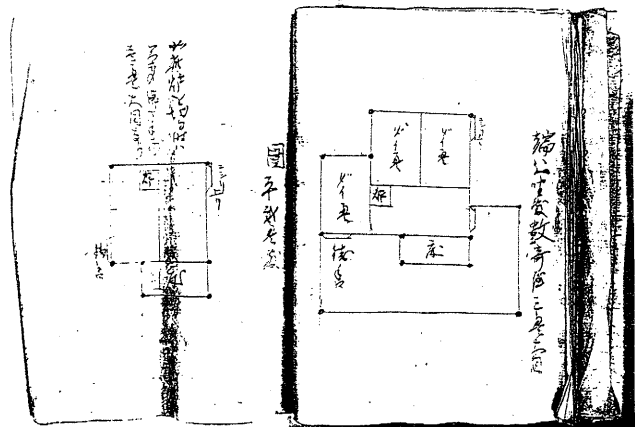


16
 宗易三畳大目
 床／通口／炉／ニシリ上り／勝手口
 此図之通り作ル時ハ／
 三畳大目又以此炉を／
 切ル時ハ茶湯／手前／
 三畳大目なり
 数寄屋 二畳大目
 床／通口／勝手口／ニシリ上り



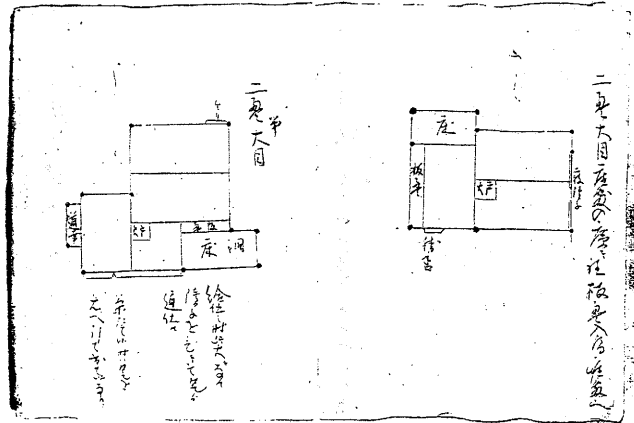
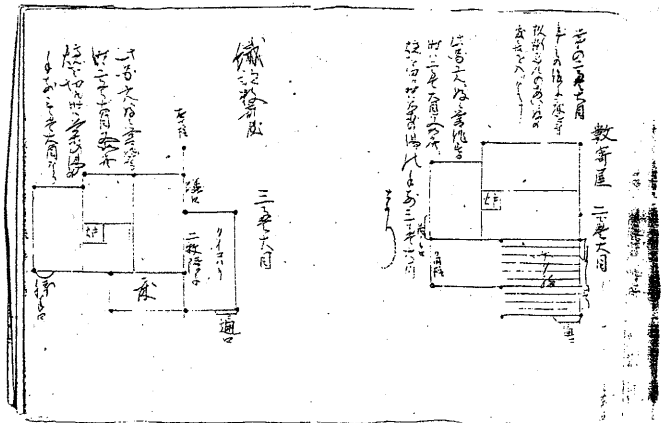
17. 三疊大目
 床/通口/炉/ニシリ上り/勝手
 園 二疊大目
 そうして畳のさき二重
 尺五寸七分半、板畳
 河里割床□□中性
 式尺式寸上横竹の
 横木なり板畳の
 さきのかべまで□□
 通して入なり然ハ
 右の横木の下間半押
 通してなつるなり
 フトシカケ/板畳/割床/圍取/
 道幸二枚障子/勝手口
 以此炉を切時ハ
 茶湯手前/
 三疊大目なり

19. 二疊敷
 平二疊又以此/炉を切時ハ/茶の湯の
 事/一疊大目なり
 ニシリ上り/炉/道幸/二枚志ようし
 /ホラ床/勝手口
 一疊大目
 ニシリ上り/炉/床/勝手口
 宗易一疊大目/床ナシ也
 有楽園
 常の二疊大目ハあかり障子を/二枚立
 其外□□上り/の方床の後まで押道
 /しては三間半也此/ゑん/く/り付申
 候有楽前祭の/屋敷二座敷也中立の内
 ても/又多人数の時あり□□人/高人
 の□の時障子をハつして/上段の座敷
 成也御左伴取/□□取を敷畳なり
 二重大目
 ニシリ上り/明り障子二枚/炉/勝手
 口/通口
 二疊大目又以此/炉を切時ハ/ちやの
 ゆの手前/三疊大目也



18. 端公座敷数寄屋三疊大目
 ニシリ上り/ダイ畳/ダイ畳/炉
 /ダイ畳/床/勝手口
 園 平貳疊敷
 以此炉を切時ハ
 茶の湯の手前/
 壹疊大目なり
 ニシリ上り/炉/床/勝手口

20. 有楽座敷二疊大目
 二疊を長く敷てとて二疊ヲ/
 大目にして杉のえん/
 とのあいまはめ敷居入/
 たる座敷也いろりさき/
 間半出して通して/
 高式尺式寸柱上三横木ヲ/
 入て式尺式寸の河い尔よき/
 ころの竹を三本入れ外/
 すたれかくるなり/
 是ハ有楽天満の/
 やしきの座敷なり
 はめ敷居/ケタ縁/炉/大目敷/
 通口/カッテ/勝手口
 数寄屋
 三疊大目
 桁えん図付て/
 中程□のことく/
 立るなり
 明障子二枚/ケタ縁/跳上り/炉
 /通口/カッテ/二疊敷/床



23

二疊大目座敷の廣程板畳入たる座敷也

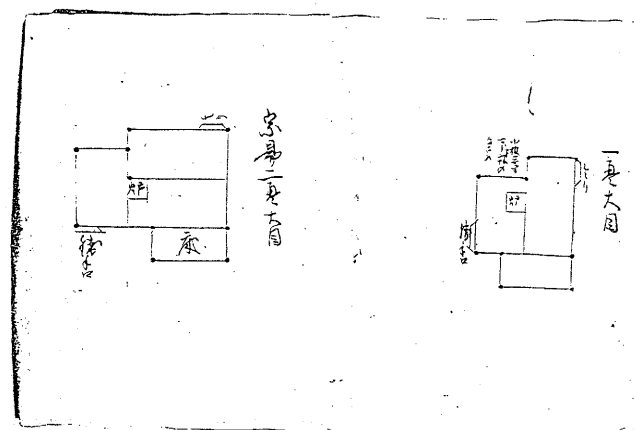
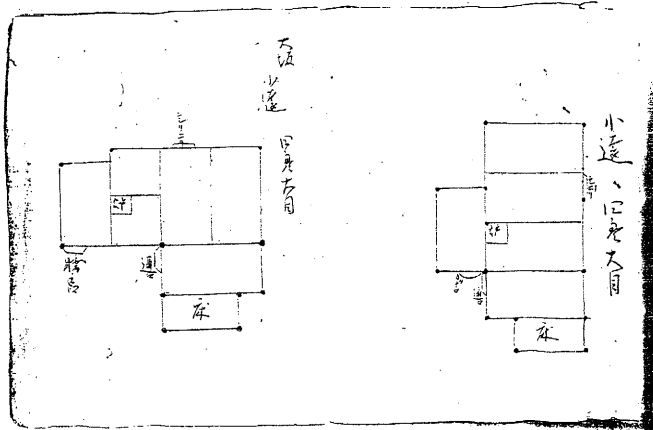
二枚障子/炉/床/板畳/勝手口

二疊半大目

くゝり/畳板/炉/道幸/板ノ間
 給仕之時此大キナル/障子をひきて
 是り/通仕ル
 茶たて候時ハ是を/
 右へ引て出て候なり

21

数寄屋/二疊大目
 常の二疊大目/
 □□の□□床を付/
 杉桁えんのあいこはめ/
 敷居を入ルなり
 此図工人ニ好ミ管作する/
 時ニ二疊大目又以此ラ/
 炉を切る時ハ茶湯の手前ニ三疊大目/
 なり
 ニシリ上リ/炉/ケタ縁/角柱/
 通口/勝手口
 織部敷寄屋/三疊大目/
 此図工人ニ好ミ管作する/
 時ニ二疊大目又以此ラ/
 炉を切る時ハ茶湯の湯の/
 手前三疊大目なり
 □□/タイコハリ/二枚障子/炉/
 床/勝手口/通口/すて柱



24

一疊大目

くゝり/炉/勝手口

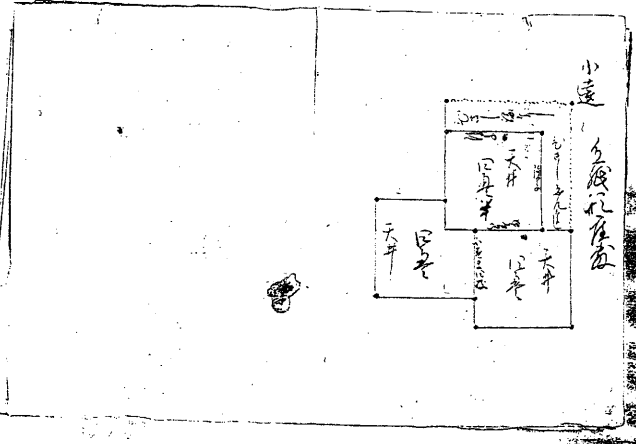
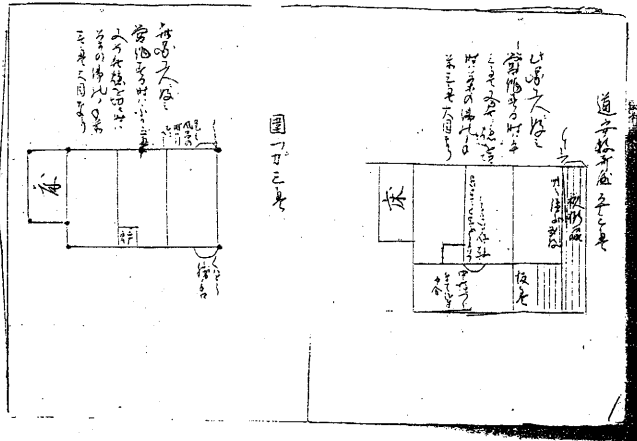
小板一寸/七分半松の/まさめ

家易二疊大目

くゝり/炉/床/勝手口

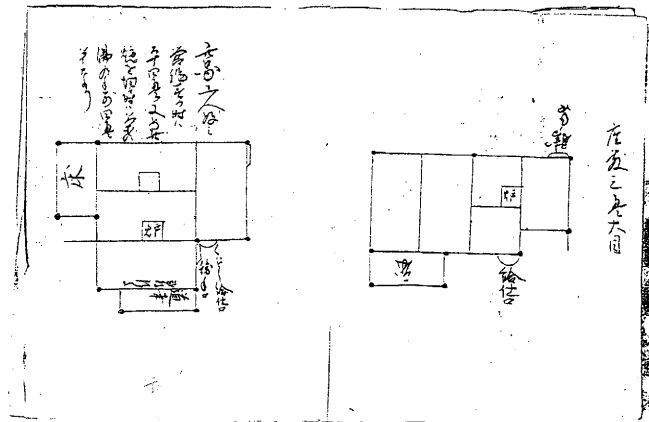
22

小遠 四疊大目
 ニシリ上リ/炉/床/通口/カッ
 テロ
 大阪/
 小遠/
 四疊大目
 ニシリ上リ/炉/通口/勝手口/
 床



29 道安数奇屋平三畳
此図工人二好ミノ
管作する時ハ平ノ
三畳又以此三畳を切ル
時ハ茶の湯能手ノ
前二畳大目ナリ
杵桁遠ノ明リ障子式枚ノ□□□高サ
三尺八寸ノ床ノ板畳ノ中柱つらノ
付ク九寸ノ五分
圍フカ三畳
此図工人二好ニ
管繩する時ハふか三畳ノ
久め此爐を切ル時ノ
茶の湯能ノ手前ノ
巻畳大目ナリ
くハハリノ是も風呂の時ハ引ノ出々ヘ
しノ炉ノ床ノくハハリノ勝手口

31 小遠 手紙形座敷
ひさしゑんなしノひさし縁なしノ
障子ノ障子ノ天井ノ四畳半ノふす
まノ天井ノ四畳ノふすま四枚ノ四
畳ノ天井



32 先生
出生京都ノ人ナリノ
京都ヲ光西寺ニよびくだし
たる時ニ
時ニ寶曆五歳乙亥十月十日
夜々を重てしるす
豊後之國大分郡古國府村住人
利光寿菟世助
右光西寺よりかりてうつす
橋重昌花押

30 座敷三畳大目
勝手口ノ炉ノ給仕口ノ床
此図工人二好ニノ
管繩する時ノ
平四畳又以此ノ
爐を切ル時ハ茶ノ
湯の手前四畳ノ半ナリ
炉ノ畳ノくハハトリ給仕口ノ勝手口ノ式
枚障子ノ道幸ノ

※No.5 と 6 の間に 4 枚欠落がある。
※本稿は、平成 17 年度文部科学省科学研究補助金(基盤研究(C) 課題番号17560578) による。